



Les 25 et 26 novembre 2019
Quai de l'Innovation - Amiens

Séquence Éviter - Réduire - compenser

Les Rencontres Hauts-de-France 2019

ERC : d'un idéal conceptuel aux défis de mise en œuvre



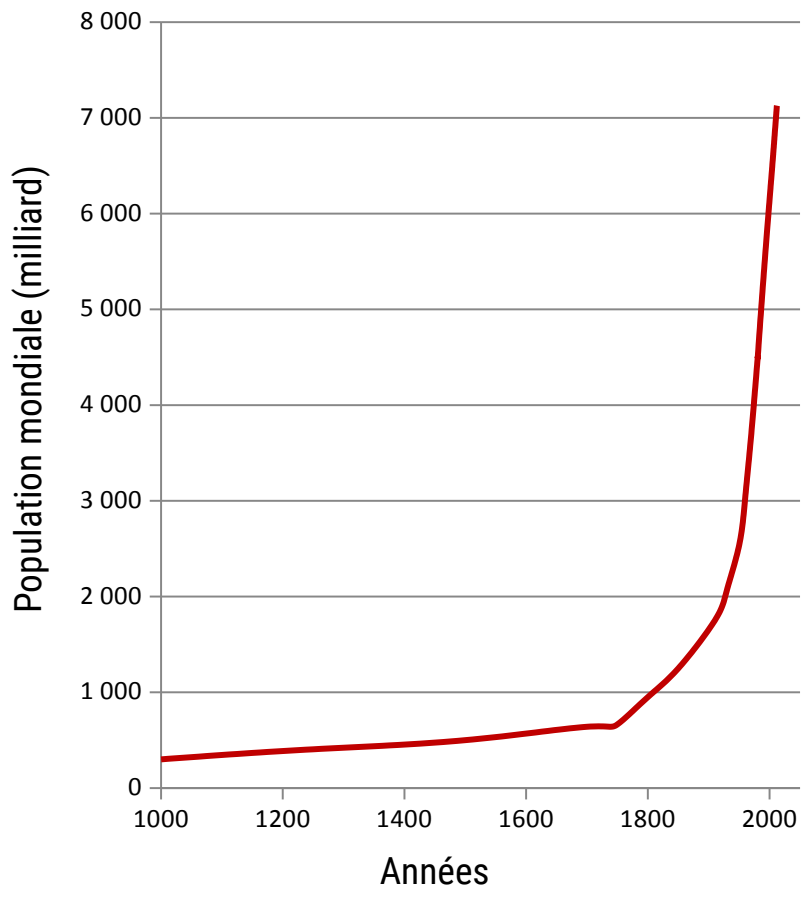
Charlotte BIGARD

John D. Thompson
Sylvain Pioch

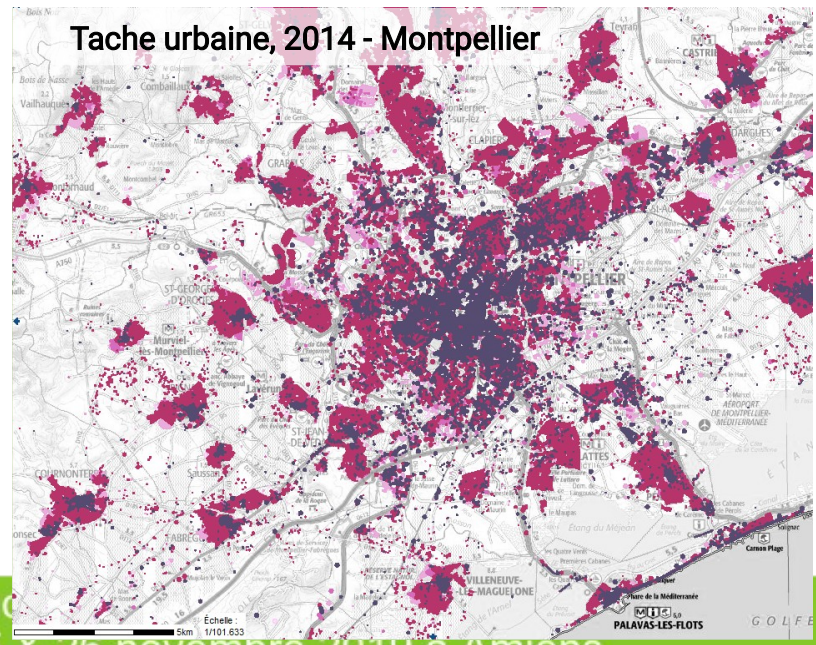
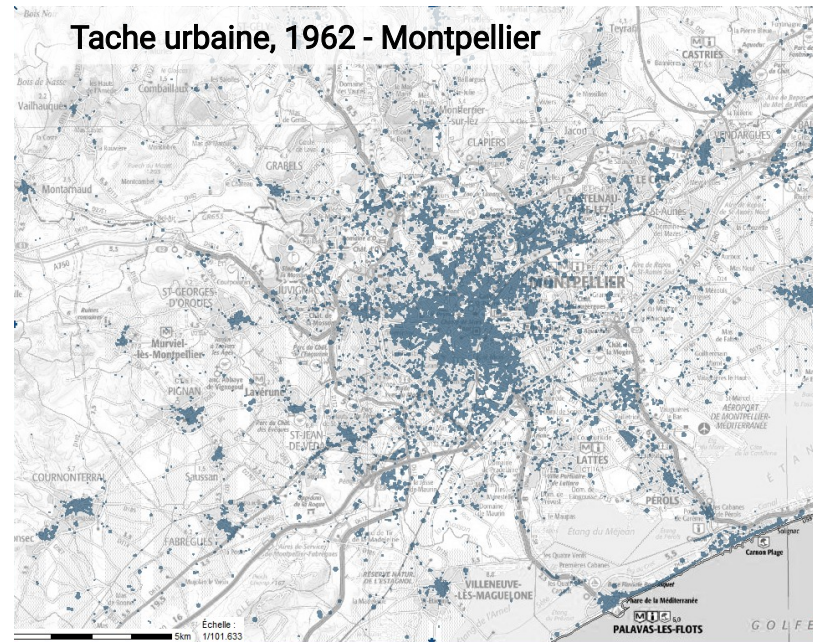




Artificialisation et Biodiversité

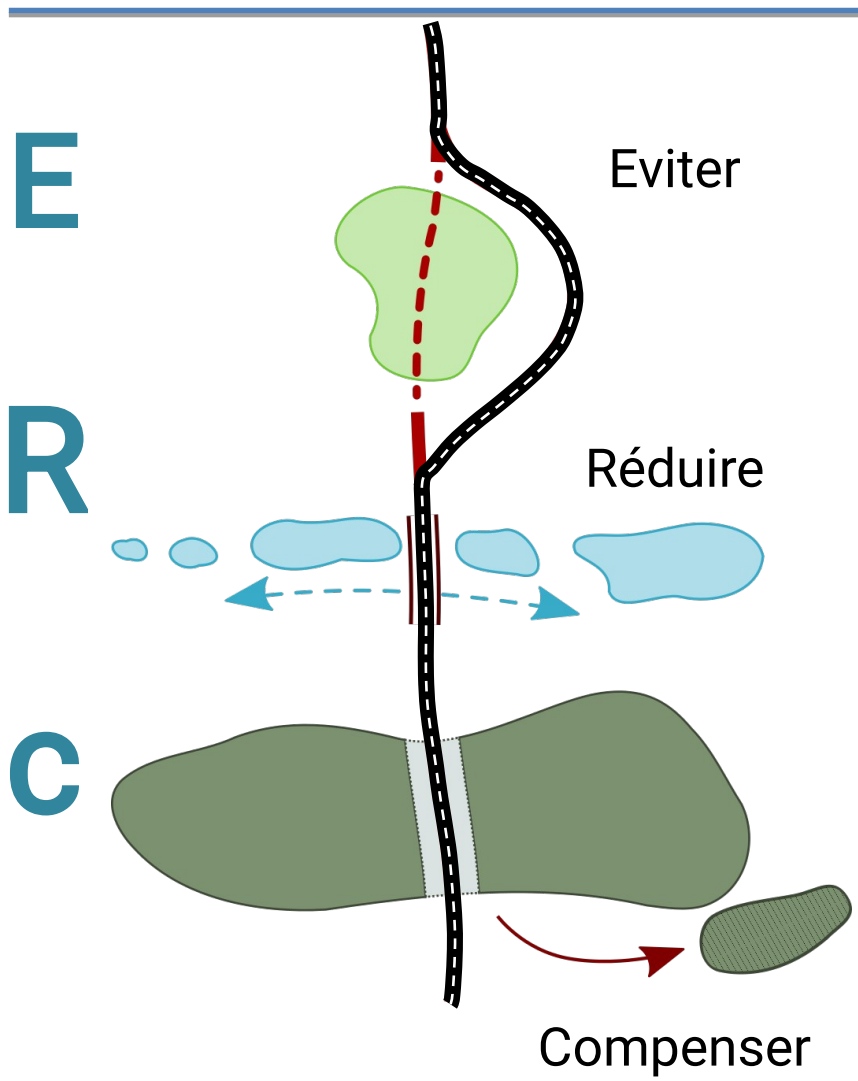


Population mondiale croissante & évolution du mode de consommation





« ERc » : le concept



Suppression de l'impact

- Choix d'opportunité
- Evitement spatiale
- Evitement technique

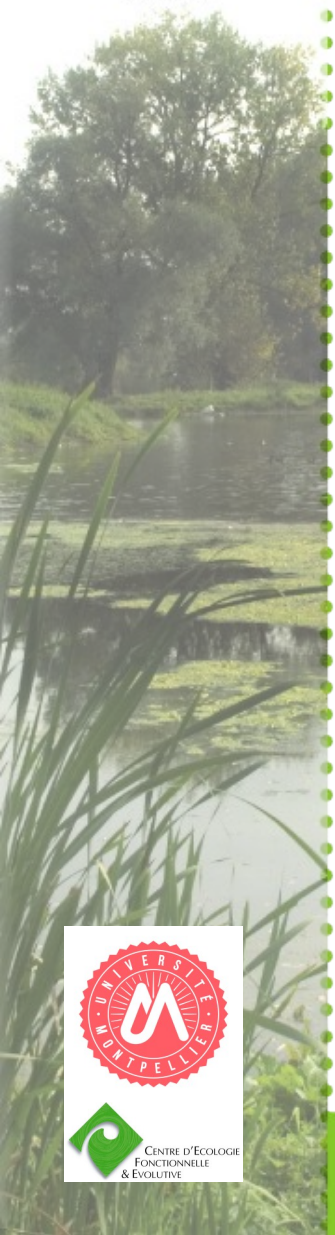
Minimisation de l'impact *via* des solutions techniques

contrebalancer les impacts résiduels

- ✓ Equivalence
- ✓ Faisabilité
- ✓ Efficacité



En quoi la séquence ERC est un instrument efficace pour intégrer la biodiversité comme donnée d'entrée de l'aménagement du territoire ?

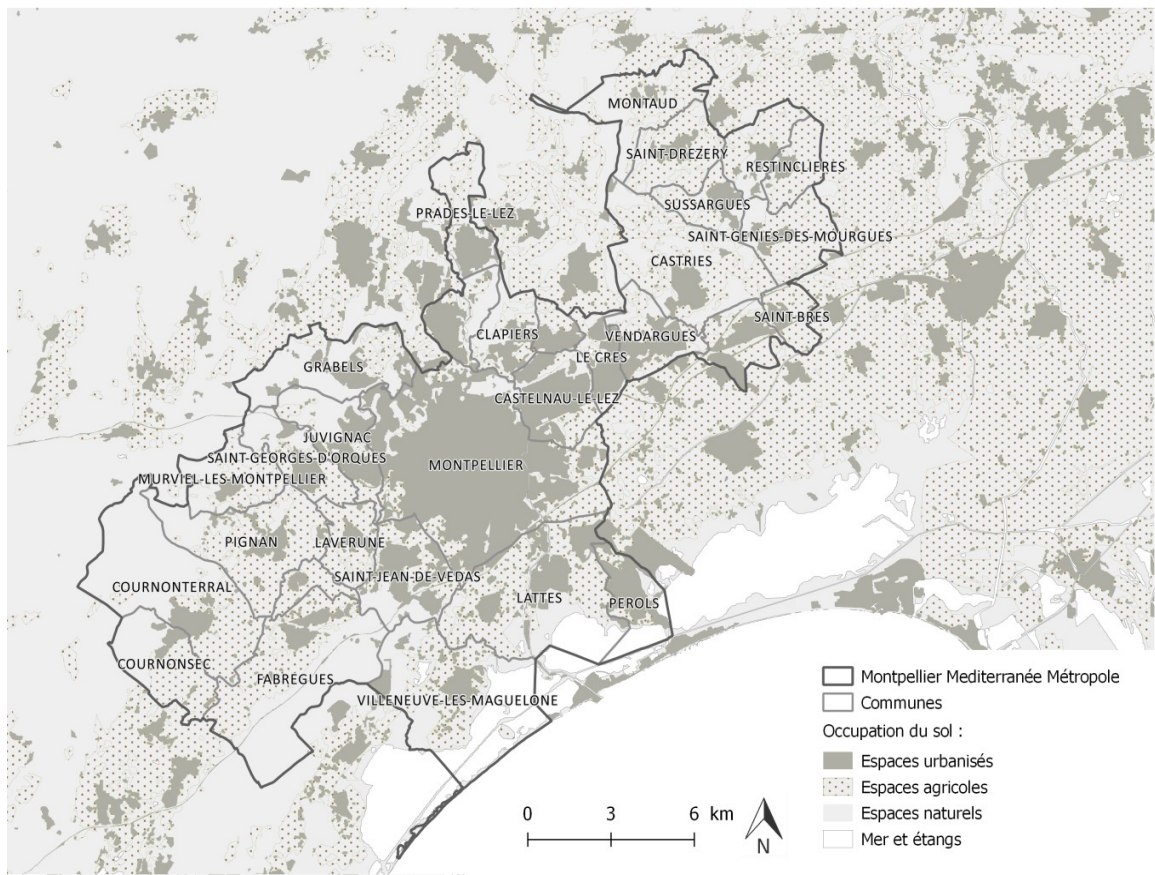




Un territoire d'étude



Montpellier
Méditerranée
Métropole



- Statut territorial : **EPCI** (Etablissement Public de Coopération Intercommunale)
- Contexte règlementaire en faveur de l'étude de cet échelon territorial : séries de lois : décentralisation & 'aménagement durable
- Compétences :
 - Développement économique
 - Aménagement du territoire





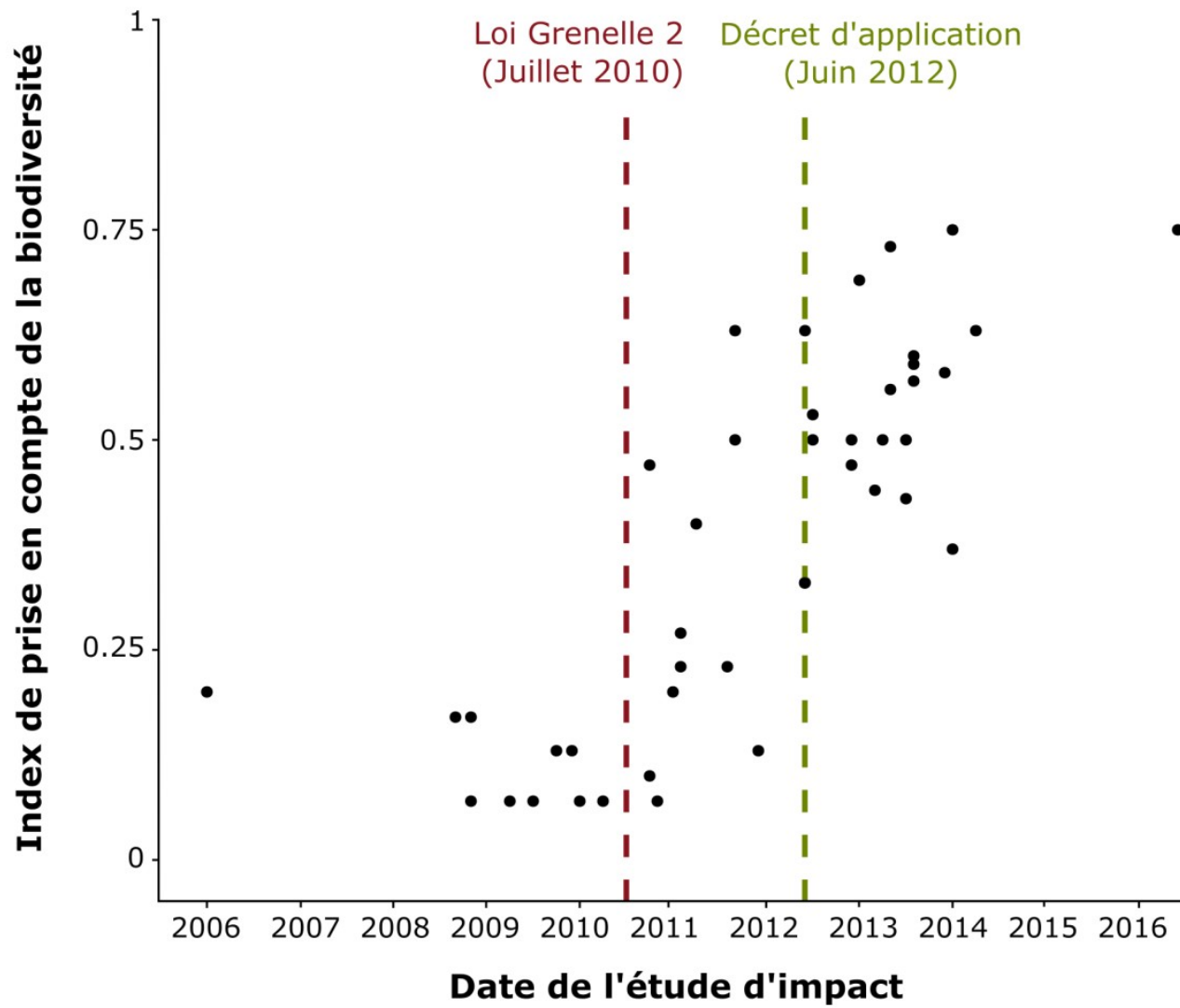
Analyse d'études d'impact (2006-2016)

- 42 études, dont 39 ZAC
- 32 critères relatifs à 6 thèmes
- Index d'inclusion de la Biodiversité
 - A le nombre de réponses positives*
 - B le nombre total de questions*
- Relevé et classement des mesures E, R et c (proposées)

Thèmes	N°	Indicateurs
Etat initial	8	Etude des connectivités écologiques sur le site d'étude
	13	Prise en compte de la biodiversité « commune »
Données	15	Inventaires naturalistes sur plus d'une saison
Impacts	18	Evaluation de la significativité des impacts
Suivi évaluation	29	Prise en compte de la probabilité de succès des mesures
	30	Définition d'un programme d'évaluation des mesures

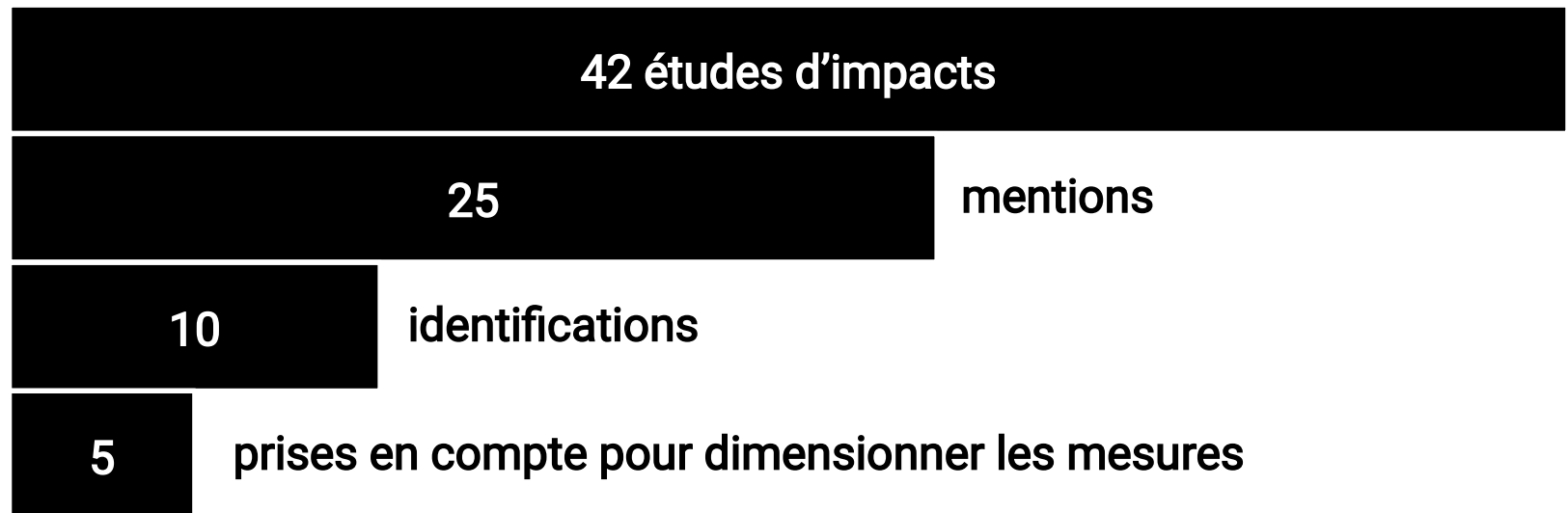


Analyse d'études d'impact : un certain progrès



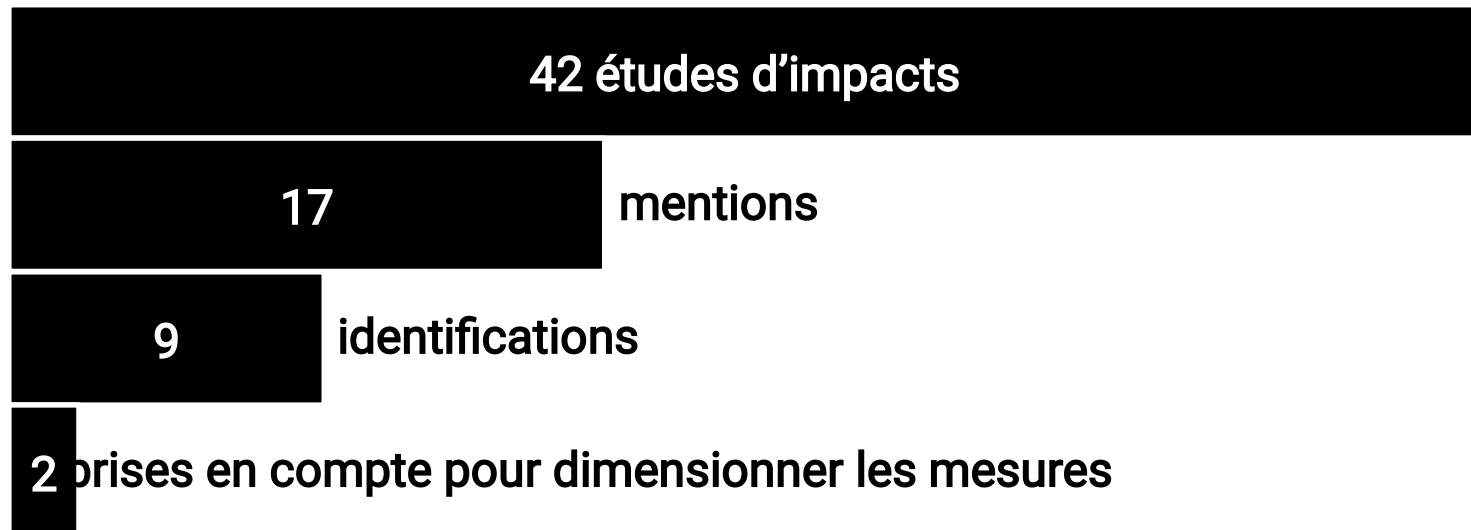
Analyse d'études d'impact : limites (1)

(1) Connectivités écologiques

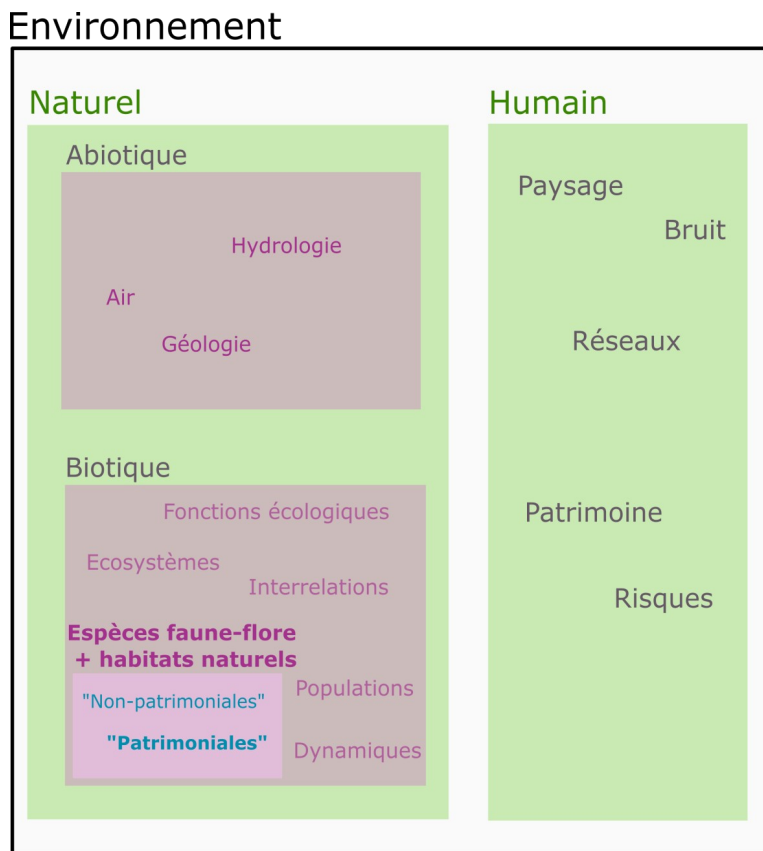


Analyse d'études d'impact : limites (2)

(2) Impacts cumulés



Analyse d'études d'impact : limites (3... autres)



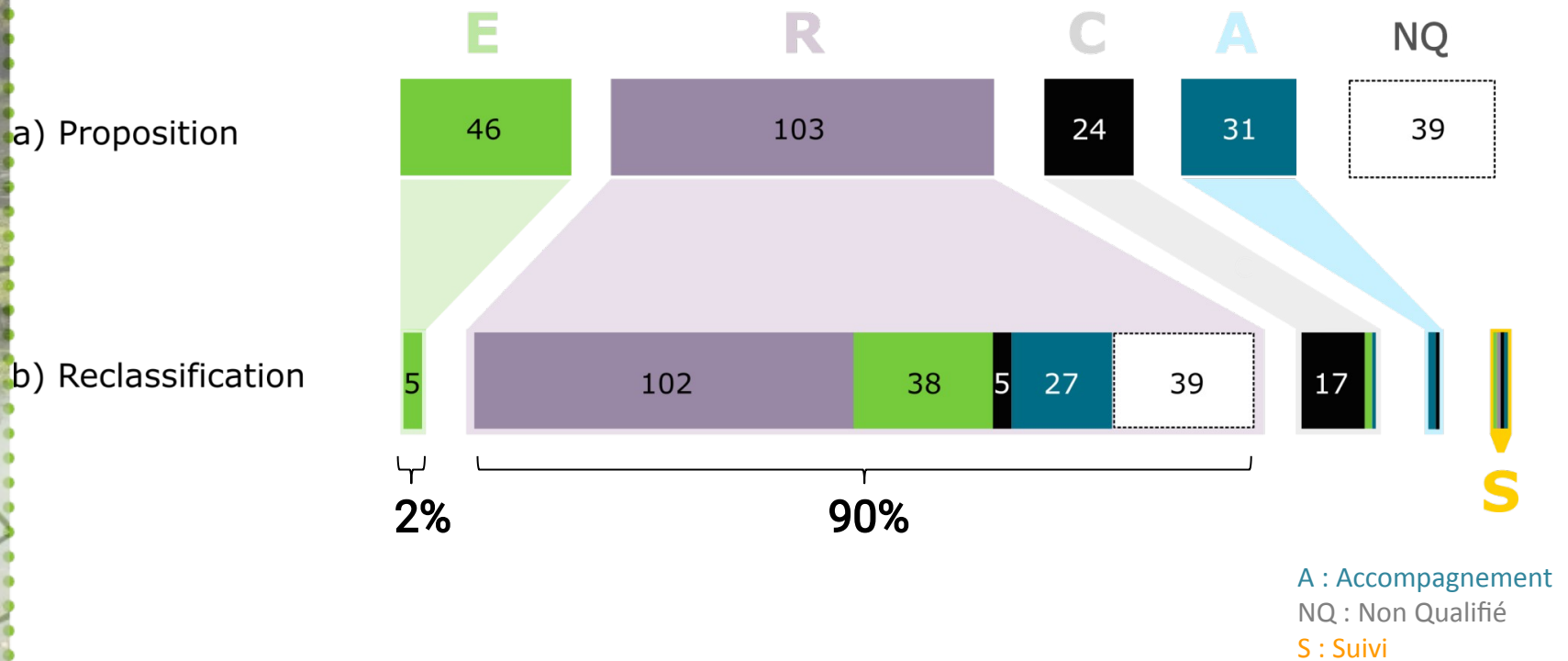
Les différents niveaux de biodiversité ne sont étudiés que dans 7 études

La question de la biodiversité « ordinaire » - seulement 10 études

La significativité des impacts : seulement 6 études (jamais définie sur le plan écologique)

Confusion sémantiques : 60% de défaut d'interprétation

Post-Doctrine (n.mesures=243, n.EI=21)



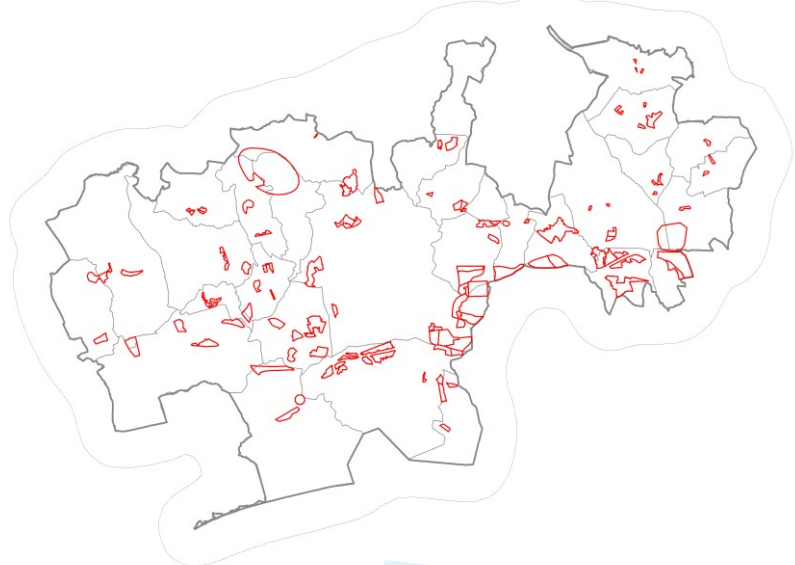
Approche territoriale : Elaboration d'une démarche méthodologique (1)



Importance écologique



Extensions urbaines futures



Faible
Moyenne
Haute
Très haute
Remarquable



**Identification de priorités pour une
stratégie d'évitement spatial**

Séquence Éviter - Réduire - compenser
Rencontres Hauts-de-France - 25 & 26 novembre 2019 à Amiens



Approche territoriale : Elaboration d'une démarche méthodologique (2)

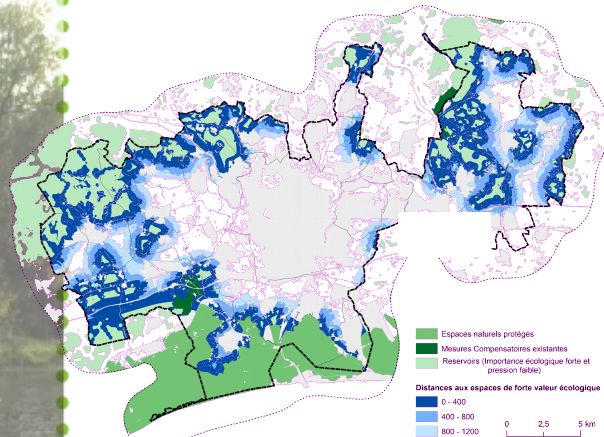
Compenser

Quels sites optimisent
l'efficacité de la compensation ?

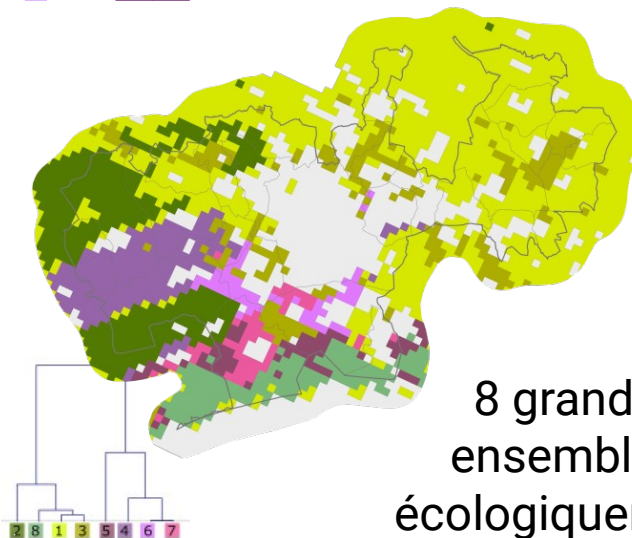
Proximité

Similarités écologiques

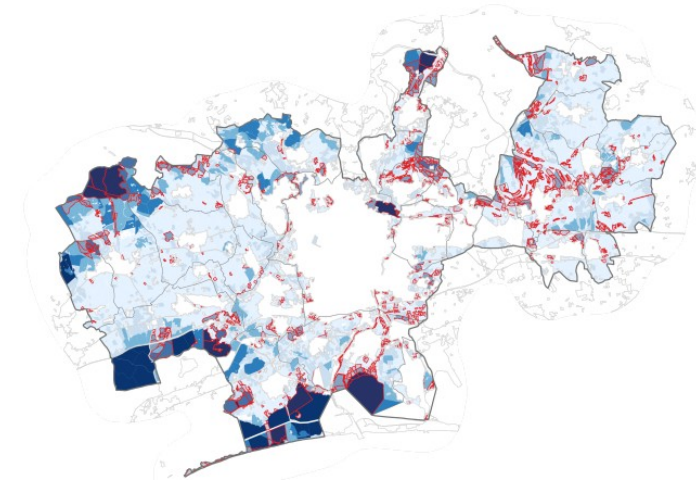
Faisabilité



21 000 ha
à 1km des
espaces
prioritaires



8 grands
ensembles
écologiquement
comparables



Large parcelles :
peu de propriétaires



Approche territoriale :

La nécessité

Les effets cumulés

La connectivité écologique (liens avec politiques et planification TVB)

La significativité des impacts

Et enfin.... Éviter

(plutôt que de continuer à légitimer la pert

